

Tünel'de bir “country” dükkan

Anadolu'dan toplanmış eşyalar, eski aynalar ve pop art posterlerin satıldığı Artrium, çevresinin özgün dokusuyla uyumlu dış cephesiyle Tünel'in tarihi bir sokağında yer alıyor.

Hazırlayan: Nermin Yakın

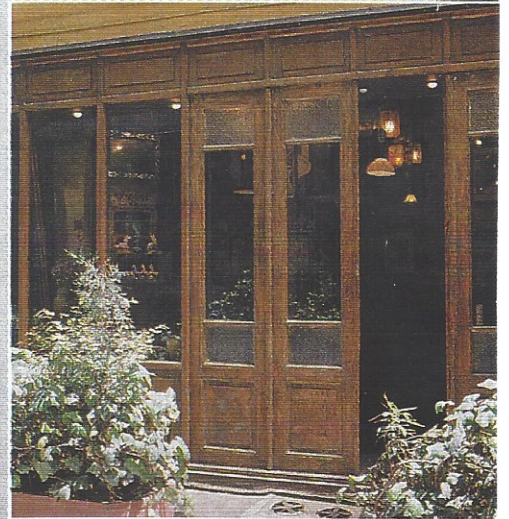
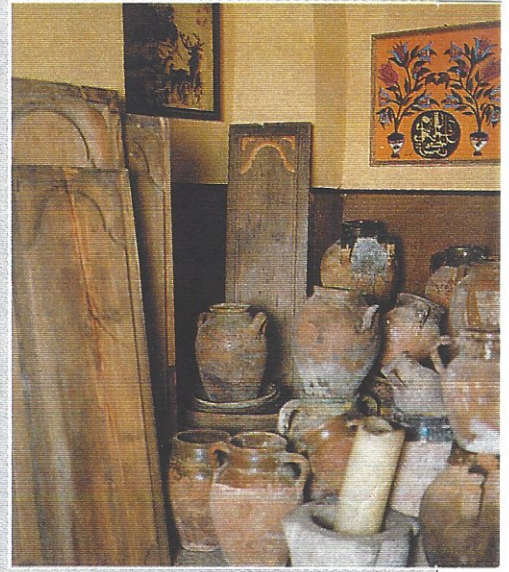
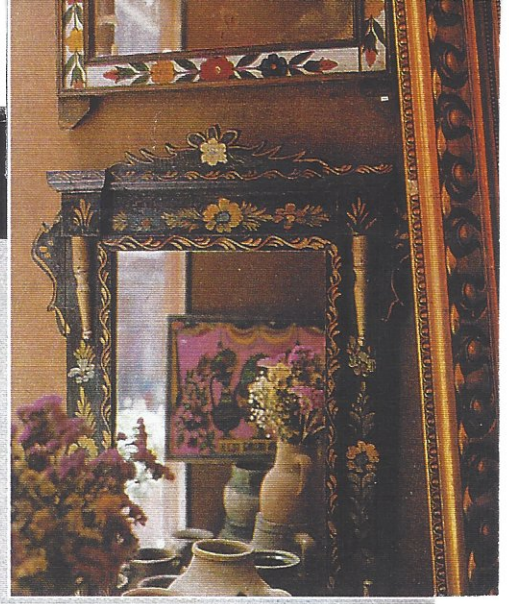
Fotoğraflar: Serra Mübeccel Gültürk

Tünel'in Beyoğlu çıkışında başınızı kaldırın, muhteşem bir 19. yüzyıl yapısı göreceksiniz. Bu dev yapı arkasında sakladığı belki de şimdilerde Beyoğlu'nun en ilginç ve mütevazı, küçük sokaklarından birine, Sofyalı sokağa geçit verir.

Bu sokaklarda ta Asmalimescit'e kadar, sağlı sollu “iddiasız güzel” yapılarda ünlü ressamların yaşam mekanları ya da atölyeleri vardır. Bu yaşamış ve gün görmüş binaların alt katlarına ise sanat galerileri, meyhaneler ya da tipik İstanbul kokan bakkal, manav, camcı, köfteci gi-

bi esnaf yerleşmiştir. Bunların arasında size sanki Roma'nın ara sokaklarında kaybolmuşunuz duygusunu veren bir dükkanla karşılaşabilirsiniz. İşte burası Artrium.

İki üç yıl kadar önce, çevrenin mimari dokusuna ve ruhuna çok ters düşen “şasırtma” fayans cephele bir kebabçı olan bu köşenin, bugün sadece dış cephesi ve vitrini bile yoldan geçenleri kendine çekmeye yetiyor. İçerisi pek büyük olmasa da merdiven altı boşluğu ve bir niş, mekana sürpriz katıyor. İki duvarı kaplayan vitrin camları içeriye bol ışık sağlıyor. Merdiven altı, ağzına kadar küplerle dolu, eski bir çeyiz sandığı şimdi ütülü çarşafın yerine çerçeveleri koruyor. Kapağı gemi desenli sandıklarda binbir çeşit eski küp ve çanak, ahşap hamur tekneleri, tavan göbekleri, kaşıklıklar, sarmısak havanları, gelin aynaları, şahmeran ve türlü desenlerle bezenmiş cam altı örnekleri, yağ kandili raflarında naif seramik biblolar, Kütahya çinileri ve daha binbir çeşitte ve renkte nice eşyanın yanında bu eski malzemelerden esinlenerek üretilmiş ahşap el oyma çerçeveler yer alıyor. Dükkanında biraz oyalanınca çevredeki eşyaların sanki burası için toplanmış veya üretilmiş olduğu duygusuna kapılıyorsunuz. Burada yeni ve eski yan yana sergilenirken iki taraf da bir diğerine ihanet etmemiş, uyumu birlikte yakalamışlar.



Artrium bulunduğu tarihi sokakla uyumlu dış cephe düzenlemesi ve iç mekanlarıyla ilgi çekici bir mekan.

